



FAIRTRADE
MAX HAVELAAR
FRANCE

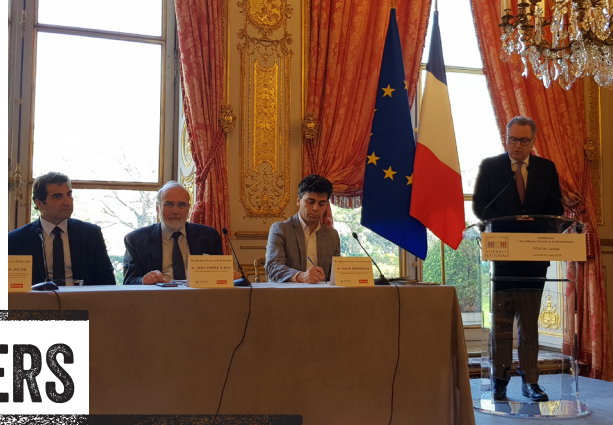
**UNE FILIÈRE ÉQUITABLE
REPOSE SUR LA MOBILISATION DE TOUTES
LES PARTIES PRENANTES AUTOUR
DE RÈGLES COMMERCIALES PLUS JUSTES.**

**NOUS CONNECTONS LES ACTEURS
ÉCONOMIQUES POUR CERTIFIER
DES PRODUITS À IMPACT POSITIF.**



Échange avec **Muhammad Yunus**, prix Nobel de la paix 2006, sur l'importance d'une rémunération digne et du microcrédit.

Conférence Malongo « Un café Birmanie pour la paix et la biodiversité » sous le haut patronage de **Richard Ferrand**, président de l'Assemblée nationale.



MOBILISER À TRAVERS



LE MONDE

Délégation Fairtrade reçue en 2020 par le **pape François** au Vatican pour discuter de l'impact de la Covid-19 sur les plus pauvres.

Rencontre avec **Dr. Denis Mukwege**, prix Nobel de la paix 2018, sur « L'initiative pour un devoir de vigilance » au Luxembourg.





1 • Gerhard Schröder, chancelier d'Allemagne. 2 • Cécile Duflot, directrice générale d'Oxfam France. 3 • Dominique Potier, député de Meurthe-et-Moselle. 4 • Michel Barnier, ancien ministre et commissaire européen. 5 • Melissa Hemsley, cheffe et autrice culinaire britannique. 6 • George Clooney, acteur et réalisateur. 7 • Ronan Dantec, sénateur de Loire-Atlantique.

MANIFESTE

Nous sommes une ONG internationale à **IMPACT POSITIF**, cogérée avec les producteur.rice.s.

Nous sommes le **PREMIER ACTEUR MONDIAL** du commerce équitable, fédérant 5 000 organisations de producteur.rice.s et entreprises.

Nous agissons concrètement, sur le terrain, depuis **PLUS DE 30 ANS**, pour construire un monde économiquement plus juste et écologiquement soutenable.

Nous sommes le résultat d'un mouvement sociétal de grande ampleur, porté par le **DÉSIR DES CONSOMMATEUR.RICE.S** mis en œuvre par les entreprises et reconnu par les gouvernements.

Nous mettons notre **EXPERTISE** et nos **MÉTHODOLOGIES** éprouvées au service de la société, au Nord comme au Sud.

Nous sommes une preuve concrète que **JUSTICES ÉCONOMIQUE, SOCIALE ET ENVIRONNEMENTALE** peuvent aller de pair.

Nous améliorons le revenu et avons déjà un **IMPACT DIRECT SUR LA VIE** de 1,89 million de producteur.rice.s et de travailleur.euse.s et leurs communautés.

Nous contribuons au **MODÈLE ÉCONOMIQUE VERTUEUX** attendu par le monde d'aujourd'hui, et celui de demain.

Nous sommes les porteurs d'un projet politique qui **TRANSCENDE LES FRONTIÈRES**.

Nous sommes des **ACTIVISTES CONSTRUCTIFS**, et nous le revendiquons.

NOUS SOMMES MAX HAVELAAR.

POUR UN COMMERCE ÉTHIQUE ET RESPONSABLE

Ensemble, les membres du mouvement Fairtrade/Max Havelaar, dont Max Havelaar France fait partie, visent à construire un monde dans lequel les producteur.rice.s et les travailleur.euse.s puissent vivre dignement de leur travail et décider de leur avenir.

UN IMPACT SIGNIFICATIF

➡ + DE 1 800 ORGANISATIONS DE PRODUCTEUR.RICE.S

➡ 1,89 M DE PRODUCTEUR.RICE.S ET TRAVAILLEUR.EUSE.S

➡ 203,8 M DE PRIME DE DÉVELOPPEMENT versés en 2019 aux organisations pour investir dans des projets locaux de leur choix.

➡ 23 FILIÈRES banane, cacao, café, sucre de canne, riz, quinoa, thé, fruits et jus de fruits, miel, noix, graines, huiles, fleurs, épices, coton et textile... Et en France : blé et lait.

UN OUTIL PERMETTANT D'ENGAGER LES ENTREPRISES

➡ + DE 3 000 ENTREPRISES engagées à travers le monde

➡ + DE 35 000 PRODUITS LABELLISÉS

➡ 10,7 MILLIARDS DE VENTES en 2019 pour les produits labellisés Fairtrade/Max Havelaar

DES ÉTUDES D'IMPACT CONCLUANTES

📊 Fairtrade/Max Havelaar est le label de développement durable, avec le label bio, le plus **largement étudié** dans le cadre d'études **scientifiques***. Celles-ci démontrent ses effets positifs sur la vie des producteur.rice.s et travailleur.euse.s, mais aussi sur le développement des zones rurales qui comptent une forte présence d'**organisations certifiées**.

📊 Fairtrade/Max Havelaar commande des **évaluations externes indépendantes** et publie ces études, accessibles en toute transparence.

📊 Ces études rendent compte également **des enjeux** auxquels les producteur.rice.s et travailleur.euse.s sont confronté.e.s et permettent d'accroître sans cesse l'**efficacité du modèle** en identifiant des **leviers de progression**.



*Les plus récentes peuvent être téléchargées sur www.maxhavelaarfrance.org.



UN REVENU PLUS JUSTE ET UNE CAPACITÉ D'INVESTISSEMENT

- Des revenus plus **élevés** et plus **stables** pour les producteurs.
- Un cercle vertueux grâce à de meilleures **capacités d'investissement** et **d'épargne**, de nouveaux savoir-faire acquis à travers les formations dispensées, l'amélioration de la productivité, de la qualité et donc de la valeur ajoutée grâce à l'investissement de la prime de développement dans des infrastructures de production/transformation.

ET DURABLE



PRÉSERVATION DE L'ENVIRONNEMENT

C'est grâce à la justice économique et à l'*empowerment* que les communautés peuvent envisager un avenir durable, orienter leur production vers des méthodes respectueuses de l'environnement et disposer des ressources pour choisir leur avenir.

- Des **ressources naturelles** mieux préservées.
- L'évolution des **pratiques agricoles**, plus respectueuses de l'environnement.

IMPACT SOCIAL POSITIF

- Des droits renforcés et de **meilleures conditions de travail** dans les plantations.
- **Santé préservée** des producteurs.rice.s et travailleurs.euse.s, grâce à l'utilisation d'équipements de protection et aux formations à l'utilisation des matières potentiellement dangereuses.
- Une **indépendance renforcée** face aux règles du commerce mondial, à travers des revenus stabilisés et des initiatives dédiées (diversification des productions, information pour des choix stratégiques de croissance éclairés...).
- Meilleur accès à **l'éducation**, aux **soins médicaux**, à **l'eau potable**, grâce aux investissements de la prime de développement.



DES MÉCANISMES ANTI-PAUVRETÉ PUISSANTS

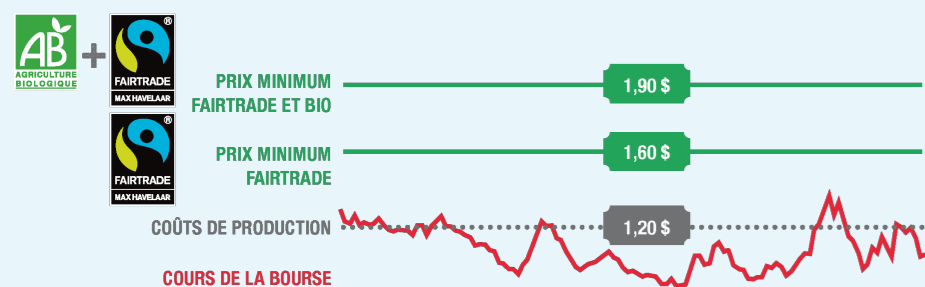
UN PRIX MINIMUM GARANTI VERSÉ AUX PRODUCTEUR.RICE.S POUR LEUR APPORTER UNE SÉCURITÉ

Les producteur.rice.s bénéficient du paiement des matières premières, par les entreprises engagées, à un prix minimum garanti qui :

- ☑ vise à couvrir les coûts de production durable
- ☑ apporte stabilité et sécurité, même en cas de chute des cours mondiaux
- ☑ est régulièrement réévalué par Fairtrade International à travers une consultation à laquelle participent les réseaux de producteur.rice.s.

Exemple pour le café :

(Prix comparé avec le cours mondial, en \$ par livre, période 2018-2020)



UNE PRIME DE DÉVELOPPEMENT POUR L'ORGANISATION ET LA COMMUNAUTÉ

Les entreprises versent, en plus de l'achat des matières premières, une somme d'argent aux organisations de producteur.rice.s et de travailleur.euse.s. Son utilisation est décidée de manière collective et démocratique pour financer des projets qui améliorent leurs conditions de vie et celles de toute la communauté :

- ☑ pour développer l'activité (construction d'infrastructures, amélioration de la production...)
- ☑ pour renforcer l'indépendance des organisations : diversification, souveraineté alimentaire...
- ☑ pour des projets sociaux (accès à l'eau, centres de santé, écoles...).
- ☑ 203 M€ distribués en 2019 à 1 800 organisations.

DES PROGRAMMES D'APPUI SOUTENUS PAR LES AGENCES DE DÉVELOPPEMENT

Le mouvement Fairtrade/Max Havelaar contribue, au-delà du prix et de la prime, au renforcement des capacités des organisations de producteur.rice.s via des programmes d'appui qu'il déploie avec les trois réseaux de producteurs et les acteurs du développement.



➡ ENVIRONNEMENT ET CHANGEMENT CLIMATIQUE

➡ DROITS DES FEMMES ET DROITS AU TRAVAIL

➡ LUTTE CONTRE LE TRAVAIL DES ENFANTS



« Le commerce équitable nous offre une plus grande stabilité, un bon prix, une sécurité de vente. Grâce à la prime de développement nous avons des séchoirs. Qu'il pleuve ou qu'il fasse beau, le cacao n'en souffre pas ! »

Merly Cordova Chanta, productrice de cacao, coopérative Acopagro, Pérou.



« Les producteurs ont une prime annuelle, ainsi que des fournitures scolaires et des bourses d'études pour leurs enfants. »

Bernardo Fernández, producteur de bananes, coopérative ASOANOR, République dominicaine.



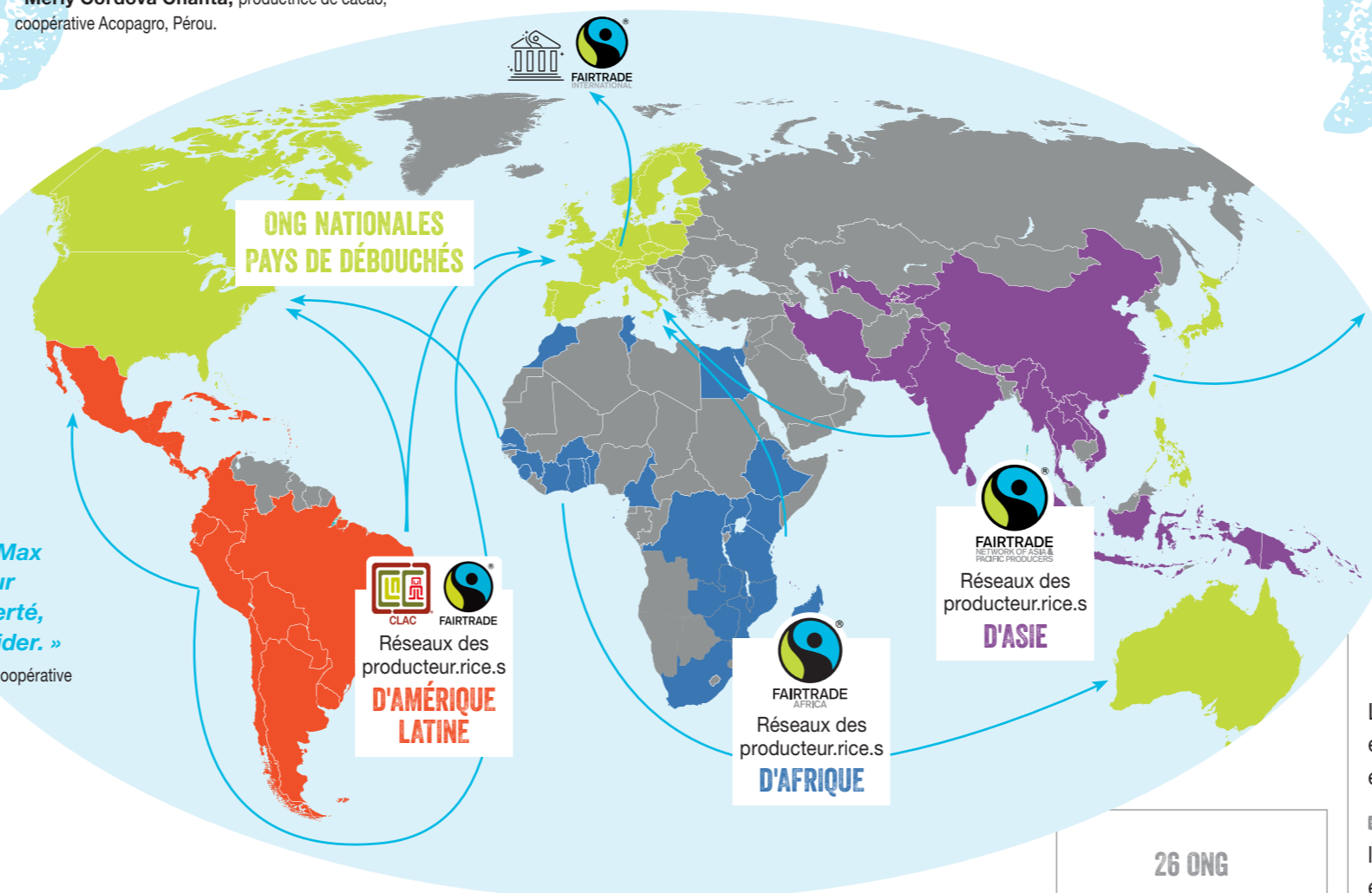
« Je reçois un prix qui me paraît convenable pour mon coton. La certification Fairtrade/Max Havelaar m'a offert la possibilité de vivre de ma production et a ainsi permis à ma famille de vivre dans de meilleures conditions. »

Narendre Sherma, producteur de coton, coopérative Vasudha en Inde.



« Le commerce équitable Fairtrade/Max Havelaar est basé sur la démocratie, la liberté, la possibilité de décider. »

Awa Traoré, directrice de la coopérative de cacao Cayat en Côte d'Ivoire.



26 ONG
30 ANS D'EXPÉRIENCE sur la rémunération et l'empowerment dans 72 PAYS
3 RÉSEAUX DE PRODUCTEUR.RICE.S, pour un appui terrain de proximité



UNE ORGANISATION DÉMOCRATIQUE

Le mouvement Fairtrade/Max Havelaar est le seul système de commerce équitable :

- ☑ **GOUVERNÉ À PARITÉ** avec les ONG nationales (au Nord) et les réseaux de producteur.rice.s et travailleur.euse.s (au Sud).
- ☑ **GÉRÉ DÉMOCRATIQUEMENT** et de manière transparente.
- ☑ Où les producteur.rice.s et leurs représentant.e.s ont **50 % DES VOIX** au sein de l'assemblée générale et sont présent.e.s dans tous les organes de décision importants, dont les comités de révision des cahiers des charges.

UN LABEL POUR CONNECTER PRODUCTEUR.RICE.S ET CONSOMMATEUR.RICE.S

Le label garantit aux consommateur.rice.s que les produits respectent un cahier des charges et qu'il est contrôlé tout au long de la chaîne par un tiers indépendant.



CONNU ET RECONNU DU GRAND PUBLIC (LABEL N°1)*

+ DE 80 % DE CONFIANCE*

UNE CERTIFICATION INDÉPENDANTE ET UN CONTRÔLE CONTINU, RÉALISÉS PAR FLOCERT.



UNE MEILLEURE RÉMUNÉRATION DES PRODUCTEUR.RICE.S ET TRAVAILLEUR.EUSE.S AGRICOLES

- ☑ Un prix minimum garanti.
- ☑ Une prime de développement.



DES CONDITIONS DE TRAVAIL DÉCENTES

- ☑ Le respect des droits fondamentaux : contrat de travail, non-discrimination, lutte contre le travail des enfants...
- ☑ Des règles strictes pour assurer santé et sécurité.
- ☑ Des dispositions sociales : horaires de travail, congé maternité...
- ☑ La liberté d'association des travailleur.euse.s.



LE RESPECT DE L'ENVIRONNEMENT

- ☑ La préservation des ressources naturelles.
- ☑ La prise en compte des écosystèmes.
- ☑ L'interdiction des OGM.
- ☑ L'interdiction des produits chimiques dangereux.
- ☑ Une prime pour les producteur.rice.s en agriculture biologique.



L'AUTONOMIE ET LA GESTION DÉMOCRATIQUE DES COOPÉRATIVES

- ☑ Le regroupement des producteur.rice.s en organisation collective et démocratique, qui leur donne plus de pouvoir de négociation.
- ☑ Les producteur.rice.s définissent leurs propres stratégies et plans d'action et décident des investissements à faire avec la prime de développement.

* Étude Ipsos 2019

MAX HAVELAAR FRANCE, MEMBRE FONDATEUR DU MOUVEMENT INTERNATIONAL FAIRTRADE/MAX HAVELAAR

ASSOCIATION LOI 1901 À BUT NON LUCRATIF CRÉÉE EN 1992	VOCATION Lutter contre les injustices causées par le commerce mondialisé et améliorer la situation des producteur.rice.s et travailleur.euse.s vulnérables.												
L'OBJECTIF Replacer la justice et la durabilité au cœur des règles du commerce.	COMMENT ? En mobilisant, connectant et en accompagnant les entreprises, les citoyen.ne.s-consommateur.rice.s et les pouvoirs publics afin de certifier des produits à impact positif. Max Havelaar France n'achète ni ne vend aucun produit.												
UNE GOUVERNANCE DÉMOCRATIQUE ET COLLÉGIALE Max Havelaar France réunit dans ses instances de gouvernance l'ensemble des parties prenantes du commerce équitable – associations de consommateur.rice.s engagé.e.s, ONG et organisations œuvrant dans le champ du développement durable ou de la solidarité internationale, réseaux de producteur.rice.s, entreprises partenaires, expert.e.s – permettant de confronter des points de vue complémentaires et de prendre des décisions partagées.													
NOS MISSIONS <table border="0"><tr><td data-bbox="127 1044 575 1075">Développer</td><td data-bbox="628 1044 1076 1075">Sensibiliser</td></tr><tr><td data-bbox="127 1085 575 1177">Développer les marchés et créer de nouvelles filières équitables en engageant les entreprises partenaires au quotidien.</td><td data-bbox="628 1085 1076 1279">Éveiller la conscience des citoyen.ne.s-consommateur.rice.s et de tous les publics aux enjeux du commerce équitable (campagnes grand public, Quinzaine du commerce équitable, programme étudiant...).</td></tr><tr><td data-bbox="127 1218 575 1248">Soutenir</td><td data-bbox="628 1310 1076 1340">Garantir</td></tr><tr><td data-bbox="127 1259 575 1514">Grâce à ses trois réseaux de producteur.rice.s (CLAC, Fairtrade Africa, NAPP), apporter un soutien sur le terrain aux 1 822 organisations de producteur.rice.s : conseils, formations, services, financements, programmes d'appui sur des thématiques spécifiques (productivité, genre, adaptation au changement climatique...).</td><td data-bbox="628 1351 1076 1483">Garantir la bonne gestion du label Fairtrade/Max Havelaar (révisions des cahiers des charges, calcul des prix minimum garantis, contrats, monitoring...).</td></tr><tr><td data-bbox="127 1545 575 1575">Plaider</td><td data-bbox="628 1514 1076 1545">Faire vivre un mouvement mondial</td></tr><tr><td data-bbox="127 1586 575 1741">Développer le plaidoyer envers les gouvernements et les partenaires économiques pour relever les défis globaux et assurer plus de justice dans le commerce international.</td><td data-bbox="628 1555 1076 1647">Participer au fonctionnement de Fairtrade International ainsi qu'aux projets internationaux portés par le mouvement.</td></tr></table>		Développer	Sensibiliser	Développer les marchés et créer de nouvelles filières équitables en engageant les entreprises partenaires au quotidien.	Éveiller la conscience des citoyen.ne.s-consommateur.rice.s et de tous les publics aux enjeux du commerce équitable (campagnes grand public, Quinzaine du commerce équitable, programme étudiant...).	Soutenir	Garantir	Grâce à ses trois réseaux de producteur.rice.s (CLAC, Fairtrade Africa, NAPP), apporter un soutien sur le terrain aux 1 822 organisations de producteur.rice.s : conseils, formations, services, financements, programmes d'appui sur des thématiques spécifiques (productivité, genre, adaptation au changement climatique...).	Garantir la bonne gestion du label Fairtrade/Max Havelaar (révisions des cahiers des charges, calcul des prix minimum garantis, contrats, monitoring...).	Plaider	Faire vivre un mouvement mondial	Développer le plaidoyer envers les gouvernements et les partenaires économiques pour relever les défis globaux et assurer plus de justice dans le commerce international.	Participer au fonctionnement de Fairtrade International ainsi qu'aux projets internationaux portés par le mouvement.
Développer	Sensibiliser												
Développer les marchés et créer de nouvelles filières équitables en engageant les entreprises partenaires au quotidien.	Éveiller la conscience des citoyen.ne.s-consommateur.rice.s et de tous les publics aux enjeux du commerce équitable (campagnes grand public, Quinzaine du commerce équitable, programme étudiant...).												
Soutenir	Garantir												
Grâce à ses trois réseaux de producteur.rice.s (CLAC, Fairtrade Africa, NAPP), apporter un soutien sur le terrain aux 1 822 organisations de producteur.rice.s : conseils, formations, services, financements, programmes d'appui sur des thématiques spécifiques (productivité, genre, adaptation au changement climatique...).	Garantir la bonne gestion du label Fairtrade/Max Havelaar (révisions des cahiers des charges, calcul des prix minimum garantis, contrats, monitoring...).												
Plaider	Faire vivre un mouvement mondial												
Développer le plaidoyer envers les gouvernements et les partenaires économiques pour relever les défis globaux et assurer plus de justice dans le commerce international.	Participer au fonctionnement de Fairtrade International ainsi qu'aux projets internationaux portés par le mouvement.												

POUR UN COMMERCE ÉTHIQUE ET RESPONSABLE



INDE 25 COTON-TEXTILE

➡ Valeria Rodriguez, responsable du plaidoyer et Paul Belchi, en charge des programmes et de l'évaluation de l'impact, accompagnant un journaliste du magazine *Challenges* et un du *Monde* à la rencontre des producteurs.rice.s de la **coopérative Chetna**, acteur majeur de la production de coton bio-équitable en Inde.

PRÉSENTS SUR

CÔTE D'IVOIRE 26 CACAO

Au congrès annuel de Fairtrade Africa, Marine Moschetti, responsable de la filière cacao, avec des producteurs.rice.s de la **coopérative Scoopradi** pour discuter des défis sur le terrain : accès au marché, revenu vital, conséquences du changement climatique... ➡

➡ Blaise Desbordes, directeur général de Max Havelaar France, échange avec les producteurs de la **coopérative Cayat** dans le cadre du bilan du programme Équité 1, soutenu par l'Agence française de développement.

LE TERRAIN





INDE 🇮🇳 THÉ

Ludwig Tanchot, responsable de la gestion du label aux côtés de FLOCERT India pour un audit de 4 jours de **Unitea Company**, l'une des plus anciennes plantations de thé.



MADAGASCAR 🇲🇵 VANILLE

Sophie Maillard, responsable partenariats entreprises, a rencontré des producteurs de vanille et **Fairtrade Africa** pour définir ensemble un programme d'appui à la filière vanille malgache équitable.



AMÉRIQUE LATINE 🇲🇵 BANANE

Michel Losson, responsable réseaux grande distribution, et Virginie Perrin, directrice de la communication, avec les producteurs lors du **Banana Forum** en Équateur pour échanger sur les enjeux de la filière et porter l'analyse du marché français.



L'AFD – Agence française de développement – et Max Havelaar France concrétisent un nouveau programme terrain, soutenu par **Carrefour**, pour améliorer les moyens de subsistance des producteurs.



Crédits : Fairtrade Luxembourg 2019, Vatican Media, Fairtrade Germany, Chris Terry, Adrien Thibault / Open Diplomacy, Joséphine Lefebvre, World Foodorama pour Max Havelaar France, Peter Caton, Fairtrade / José García, Dina Elena and Diego Sierra, Didier Gentilhomme / Fairtrade International, Tony Boulo, Sarina Rahn / FLO, Javier Luna, Nathalie Bertrams, Sean Hawkey / Fairtrade Ireland.

VOS CONTACTS :

Valeria Rodriguez

Responsable du pôle plaidoyer et mobilisation

+33(0)1 42 87 30 87

v.rodriguez@maxhavelaarfrance.org

Laurie Roubas

Responsable du pôle relation producteurs, programmes et impacts

+33(1) 42 87 46 98

l.roubas@maxhavelaarfrance.org

Max Havelaar France

Le Château Etic, 75 allée des Parfumeurs, 92000 Nanterre

+33 (0)1 42 87 70 21

www.maxhavelaarfrance.org



**ENSEMBLE,
NOUS CHANGEONS LE COMMERCE
POUR UN MONDE PLUS JUSTE.**